

# ROJGAR WITH ANKIT

## Percentage

### PART-6

Ques<sup>n</sup> Based ON Price Cons. and Exp.

When the price of an article was reduced by 20%, its sale increased by 80% What was the net effect on the revenue? जब एक वस्तु की कीमत में 20% की कमी की गई तो उसकी बिक्री में 80% की वृद्धि हुई राजस्व पर शुद्ध प्रभाव क्या था?

Ratio:

कीमत → 5	4		$-20 + 80 + \frac{-20 \times 80}{100}$ $60 - 16 = 44\% \text{ (Increase)}$
बिक्री → 5	9		
राजस्व → 25	36		

$$\frac{11}{25} \times 100 = 44\% \uparrow$$
Ans

When the price of an item was reduced by 20% its sale increased by x%. If there is an increase of 25% in receipt of the revenue, then find the value of x is:

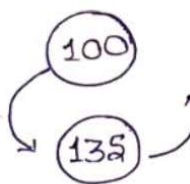
जब किसी वस्तु के मूल्य में 20% की कमी की गई, तो उसकी बिक्री में % की वृद्धि हुई। यदि राजस्व प्राप्ति में 25% की वृद्धि होती है, तो x का मान ज्ञात करें।

$20\% = \frac{1}{5}$  ;  $25\% = \frac{1}{4}$

मूल्य → 5	4		$\frac{9}{16} \times 100 = \frac{225}{4} = 56.25\%$ <span style="margin-left: 20px;">Ans</span>
बिक्री → $A^{16}$	$B^{25}$		
राजस्व → 4	5		

The price of oil has increased by 35%. By what percentage should the increased price of oil be reduced so that the price of oil remains the same? तेल की कीमत में 35% की वृद्धि हुई है।

तेल की बढ़ी हुई कीमत को कितने प्रतिशत तक कम किया जाना चाहिए ताकि तेल की कीमत समान बनी रहे?



$$\frac{35}{135} \times 100 = \frac{700}{27} = 25.93\% \text{ Ans}$$

# ROJGAR WITH ANKIT

The price of fruits has been increased by 25%. By what percentage should consumption be reduced so that the expenditure remains the same?

फलों की कीमत में 25% की वृद्धि की गई है। खपत को कितना प्रतिशत कम किया जाना चाहिए ताकि खर्च समान रहे?

$$\begin{array}{l} \text{मूल्य} \rightarrow 100 \rightarrow 125 \\ \text{खपत} \rightarrow 5 \rightarrow 4 \end{array} \Rightarrow \frac{1}{5} \times 100 = 20\% \text{ Ans}$$

A man increases the consumption of sugar by 44.44% because the price of sugar decreases by P%. Find the value of P. (Expenses remain constant.)

एक आदमी चीनी की खपत में 44.44% की वृद्धि करता है क्योंकि चीनी के मूल्य में P% की कमी हो जाती है। P का मान ज्ञात कीजिए। (व्यय स्थिर रहता है)

$$\begin{array}{l} \text{पहले} \quad \text{अब} \\ \text{खपत} \rightarrow 9 \quad 13 \\ \text{मूल्य} \rightarrow 13 \quad 9 \end{array} \Rightarrow \frac{4}{13} \times 100 = \frac{400}{13} = 30\frac{10}{13}\% \text{ Ans}$$

If the price of rice increases by 20% then a family buys 40 kg less rice and their expenditure increases by only 5%. What was the actual consumption? चावल की कीमत 20% बढ़ जाती है तो एक परिवार (40) किलो कम चावल खरीदता है और उनका खर्चा केवल 5% ही बढ़ता है। वास्तविक खपत कितनी थी।

$$\begin{array}{c} \text{100} \quad \text{105} \\ \text{120} \end{array} \Rightarrow \frac{15}{120} \times 1 = 40 \text{ kg}$$

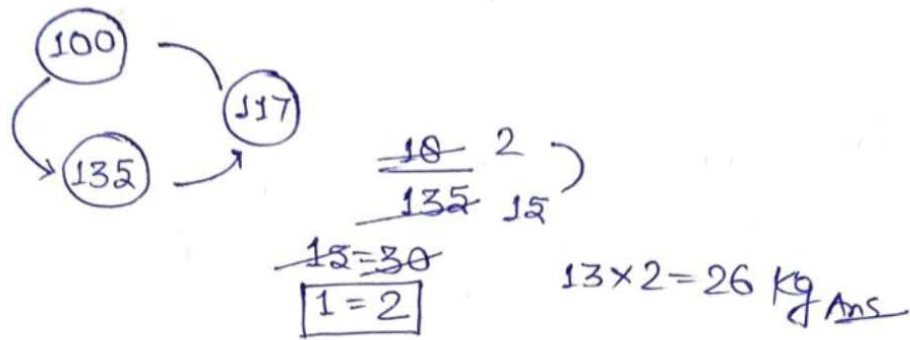
$$8 \times 40 = 320 \text{ kg Ans}$$

When the price of rice increased by 35%, a family reduced its consumption so much that the expenditure on rice increased by only 17%. If the consumption of rice before the price rise was 30 kg, then what is the consumption now?

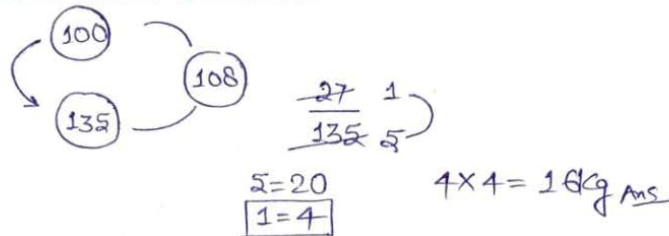
चावल के मूल्य में 35% वृद्धि हो जाने पर एक परिवार ने अपनी खपत इतनी कम कर दी कि चावल पर खर्च में केवल 17% वृद्धि हुई, यदि मूल्य वृद्धि के पहले चावल की खपत 30 किग्रा था, तो अब खपत कितना है?



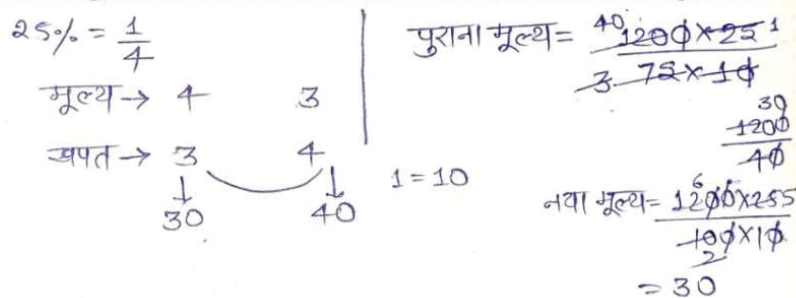
# ROJGAR WITH ANKIT



A family consumes 20 kg of rice per month. When the price of rice increases by 35%, the family reduces its consumption of rice so much that the expenditure on rice increases by only 8%. What is the new consumption of rice per month (in kg) due to the increase in the price of rice?  
 एक परिवार में प्रति 20 kg चावल की खपत होती है। चावल के मूल्य में 35% की वृद्धि होने पर, परिवार में चावल की खपत में इतनी कमी की जाती है कि चावल पर होने वाले खर्च में केवल 8% की वृद्धि होती है। चावल के मूल्य में वृद्धि होने के कारण प्रतिमाह चावल की नई खपत (kg में) कितनी है?



यदि गेहूँ को एक विशेष स्टोर से खरीदा जाता है तो प्रति kg गेहूँ का मूल्य 25% कम होता है। इस कमी के कारण एक गृहणी ₹1,200 में 10 kg अधिक गेहूँ खरीद पाती है। पहले वह कितनी मात्रा में (kg में) गेहूँ खरीद पाती थी



A 20% reduction in the price of oil enables a person to buy 15 litres more oil for ₹ 4500. What is the initial price of oil per litre?

तेल के मूल्य में 20% की कमी से एक व्यक्ति ₹4500 में 15 लीटर अधिक तेल खरीद पाता है। तेल का प्रारंभिक मूल्य प्रति लीटर कितना है?

